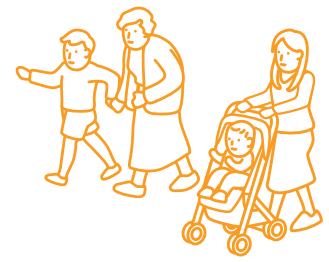


とほ活 アプリで



交通と健康モニタリング調査にご協力ください

富

調査の目的

ユーザー数2万人を超えた「とほ活」アプリを利用し、歩数や公共交通機関の利用が健康指標、生活習慣や居住地、心の満足度などにどう関連しているかを調査します。今後のまちづくりや様々な施策につなげるためご協力ください。

調査期間

アンケート回答期間

2024年9月1日(日)～
9月30日(月)

歩数等の情報収集期間

2024年10月1日(火)～
10月31日(木)

STEP1

とほ活を
ダウンロード



STEP2

健康情報を
入力



2024年9月1日(日)～9月30日(月)

STEP3

アプリから
アンケートに回答



STEP4

とほ活と
歩こう！



2024年10月1日(火)～
10月31日(木)

アンケートに答えると
とほ活ポイント**100**ポイントをプレゼント！
更に、抽選で**100**名様に賞品が当たる！



富

ご参加特典
あります！



「とほ活」アプリを使って皆様の公共交通の利用が健康のみならず富山市のまちづくりや市民の幸福度にどう関連しているかを比較分析し、今後のまちづくりや様々な施策につなげていくことを目的とした調査です。

調査対象者

18歳以上の富山市民および富山市内に通勤・通学されている方(高校生を除く)

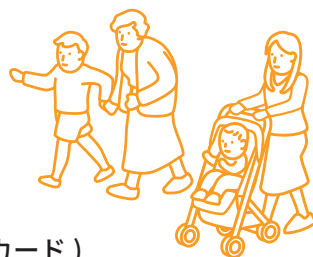
調査方法

ご自身のスマートフォンに「とほ活」アプリをインストールしていただき、郵便番号、生年の登録、および、健康記録機能から健康情報を入力の上、アンケートの回答をお願いします。続けて「とほ活」アプリをご利用いただき、歩数や公共交通利用状況等の情報を取得します。

調査期間

アンケート回答期間 令和6年9月1日(日)～9月30日(月)

歩数等の情報収集期間 令和6年10月1日(火)～10月31日(木)

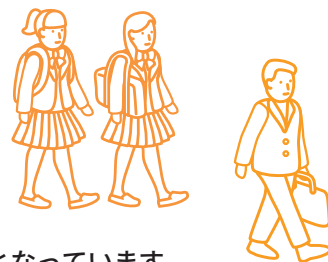


ご準備いただくもの

- 健康情報がわかるもの(健康診断結果など)
- 富山地方鉄道で利用可能な、えこまいか、パスカ、おでかけ定期券(以下、ICカード)
※ICカードをお持ちでない方もご参加いただけます。

調査の流れ

- アンケート回答 令和6年9月1日(日)～9月30日(月)
 - 「とほ活」アプリをインストールして郵便番号、生年のご登録をお願いします。(アプリのユーザー情報から登録が可能です)
 - 「とほ活」アプリの「健康管理」から健康情報の入力をお願いします。
※参加は1人1台まで/使用可能なスマートフォンは、iOS13以上/Android8以上となっています。
 - アプリ内メニューにあるアンケート「交通と健康モニタリング調査」にご回答ください。
- 歩数等の調査期間 令和6年10月1日(火)～10月31日(木)
 - 調査期間中は特にアプリの操作等は必要ございませんが、毎日の歩数も確認しましょう。
- 調査期間終了後 令和6年11月1日(金)～11月7日(木)
 - 「とほ活」を起動してください。起動すると歩数等のデータが自動的に送信されます。
 - 公共交通ICカードをお持ちの方は、アプリの「えこまいか」メニューから履歴を読み込んでください。
 - 調査が終了しました後も、引き続き「とほ活」アプリをご利用くださいますよう、お願いします。



調査の詳細はこちら



調査参加の特典

- アンケート回答者に「とほ活」ポイント100ポイントをプレゼント!
- 抽選で100名様に富山産品選べるギフトカード「トヤマカード」をプレゼント
※抽選対象はアンケート回答/健康診断の入力/10月31日までの歩数すべてをいただいた方に限ります

イベント参加でプレゼント!

9月29日(日)のトランジットモールで「とほ活」コーナー設置!(荒天中止)
その場で調査にご参加いただいた方に数量限定で粗品をプレゼントします。

